

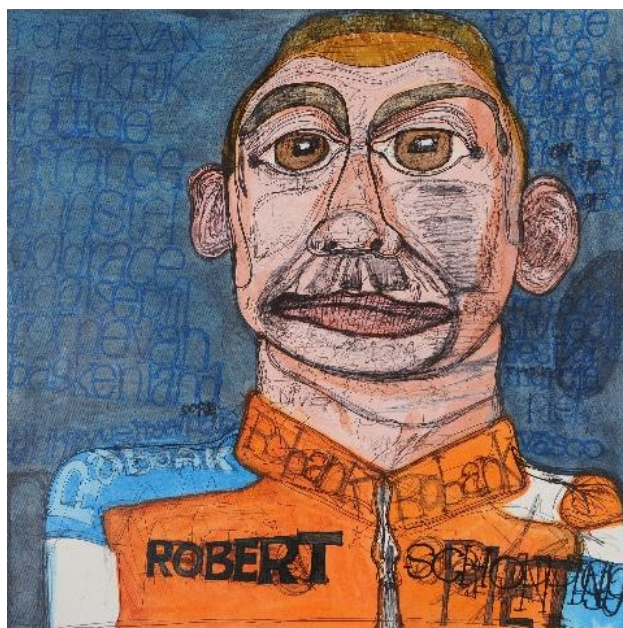
Tour de France / Portraits 2012

EXPOSITION & AFFICHES

15.06 > 8.09.2012

Ce n'est un secret pour personne à Liège : le Parc d'Avroy, au cœur de la cité, constitue en 2012 le point de départ du très médiatisé Tour de France. Cette manifestation sportive et populaire s'inaugurant dans les alentours directs du MADmusée, notre institution muséale profite de cette opportunité unique pour proposer un projet artistique en lien direct avec le célébrissime événement.

Fruit d'une collaboration avec le Créahm Région Wallonne, ce projet intitulé « Tour de France / Portraits 2012 » comporte deux axes complémentaires : une exposition d'œuvres au sein du musée et une campagne d'affiches dans le tissu urbain. Concrètement, le MADmusée invite une série d'artistes issus d'ateliers artistiques, belges et étrangers, à peindre des portraits de coureurs cyclistes qui font la renommée de leur pays et s'illustrent dans le peloton 2012.



Piet Schopping

Au total, ce sont onze artistes – en provenance d'une dizaine d'ateliers – qui ont répondu à la sollicitation du MADmusée : Doreen Mc Pherson du collectif Intoart (Londres, UK), Manuela Sagona et Salvatore Pirchio de l'atelier Blu Cammello (Livorno, I), Valerio Ciccone de l'atelier Arts Project Australia (Northcote, AUS), Klaus Compagnie de l'atelier De Zandberg (Harelbeke, B), Holger Frischkorn de l'atelier Goldstein (Frankfurt-am-Main, D), Lisa Schmidt de l'atelier Coopérations (Wiltz, L), Andrés Fernandez de l'atelier Debajo del Sombrero (Madrid, S), Yves Jules de l'atelier Campagn'art (Neufvilles, B), Piet Schopping de l'atelier Jans Pakhuys (Amersfoort, NL) et Philippe Langen de l'atelier Créahm (Liège, B).

Les élus sportifs représentés se nomment Van Heeswijk, Cunego, Cavendish, De Gendt et Van Gils, Schleck, Gilbert, Sanchez, Evans, Scarponi, Valverde, Nys, Basso, Nibali, Ballan, Pozzato, Nocentini, Voeckler et Pozzovivo.

Le résultat, pour le moins composite, expressif et franchement jubilatoire, est à découvrir durant toute la période estivale au MADmusée et dans la ville de Liège.

Avec le soutien de la Province de Liège et de l'AWIPH. Et la collaboration de Vlan et RTC-Liège.

INFORMATIONS PRATIQUES

Exposition accessible du 15.06 au 8.09.2012 au MADmusée.

Ouverture : du lundi au vendredi de 10h à 18h ; le samedi de 14h à 18h. Fermé le dimanche.

Contact : info@madmusee.be

ACTUALITES DU MADMUSEE



Massimo Mano (CIRCONVOLUTIONS)

/// Exposition **CIRCONVOLUTIONS**
[Collection MADmusée] 21.06 > 9.09.2012
Commissariat : Aloys Beguin – Brigitte Massart
➤ Grand Curtius

/// Exposition **LOCAL KNOWLEDGE**
[Art graphique de Nouvelle-Zélande] > 8.09.2012.
Œuvres de Martin Thompson, Susan King, Andrew Blythe
et Jim Dornan.
➤ MADmusée

/// Exposition **Myriam SCHÜSSLER & BABE**
[Illustratrices ESA St-Luc, Liège] > 8.09.2012
➤ MADmusée

madmusée

Parc d'Avroy, s/n B-4000 Liège tel +32 4 222 32 95 www.madmusee.be